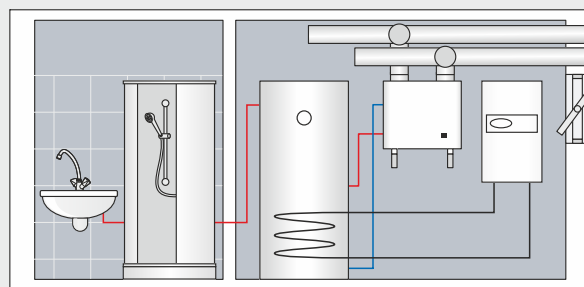


НPI-4

Тепловые насосы НPI-4 для горячего водоснабжения использующие энергию из окружающего воздуха. Могут быть подключены к любому бойлеру ГВС в новой или модернизированной системе

Применение



Местом подходящим для монтажа теплового насоса НPI-4 является подсобное помещение или котельная. Тепловой насос нагревая воду, одновременно охлаждает и осушает воздух в помещениях, в которых он установлен.

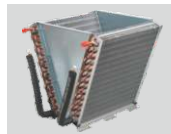


Наиболее важные преимущества



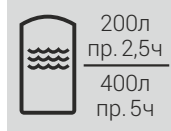
Компрессор большой производительности

Тепловой насос НPI-4 оснащен роторным компрессором большой производительности, благодаря чему достигается мощность нагрева 4 кВт. Аналогичные устройства других производителей имеют чаще всего мощность 1,5кВт - 2,5кВт.



Двойной испаритель

Испаритель с большой площадью теплообмена еще один элемент обеспечивающий исключительные параметры нагрева.



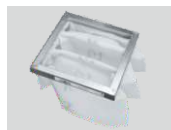
Быстрый нагрев воды

Большая мощность и высокий коэффициент COP позволяют экономично нагревать воду даже на 30-50% быстрее от большинства устройств доступных на рынке. Приблизительное время нагрева воды до температур 15-45° С, при температуре воздуха в 20°, составляет 200л - прим. 2,5 часа, 400л - прим. 5ч.



Конденсатор

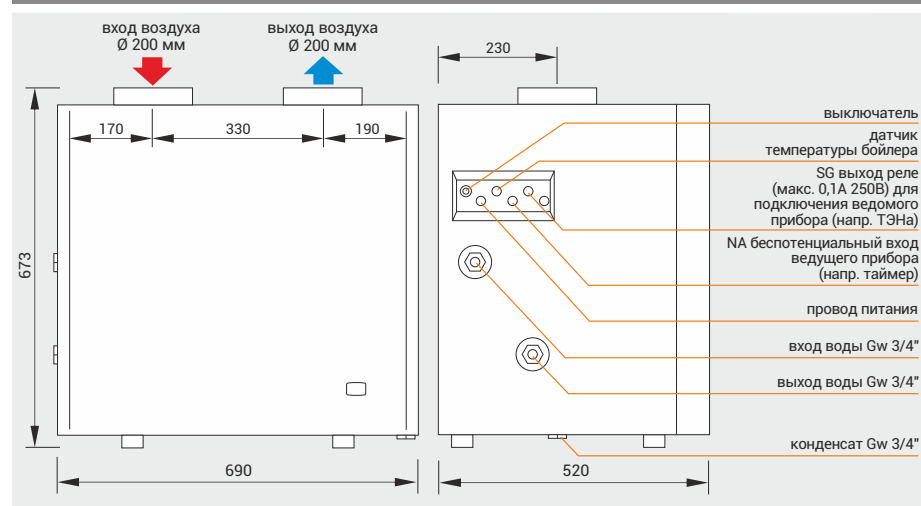
В насосе применен конденсатор, который позволяет безпрямственно нагревать потребляемую воду с максимальной эффективностью.



Воздушный фильтр

Важным элементом насоса является воздушный фильтр, который защищает испаритель от загрязнений, что способствует продлению срока службы устройства и позволяет сохранить его высокую эффективность во время многолетней эксплуатации.

Габариты / конструкция



Мощность нагрева (wg EN 14511)	для A20/W35	3,7 кВт
	для A7/W35	3,0 кВт
	для A20/W45	3,4 кВт
	для A7/W45	2,7 кВт
COP (wg EN 14511)	для A20/W35	3,8
	для A7/W35	3,1
	для A20/W45	3,2
	для A7/W45	2,5
Регулировка температуры воды	20-55°C	
Минимальная температура воздуха	5°C	
Проток воздуха	800м³/ч	
Номинальное давление воды	0,6 МПа	
Максимальная длина воздуховодов (вход + выход, при диаметре DN 200)	10 м	

Технические данные

Код продукта	Описание
НPI-4	Тепловой насос НPI
НPI.FILTR.PL	Карманный фильтр к помпе тепла НPI - G3 287x287x200/3к
НPI.REGULATOR.PL	Терморегулятор к теплонасосу НPI
НPI.WIESZAK.PL	Монтажный кронштейн к теплонасосу НPI